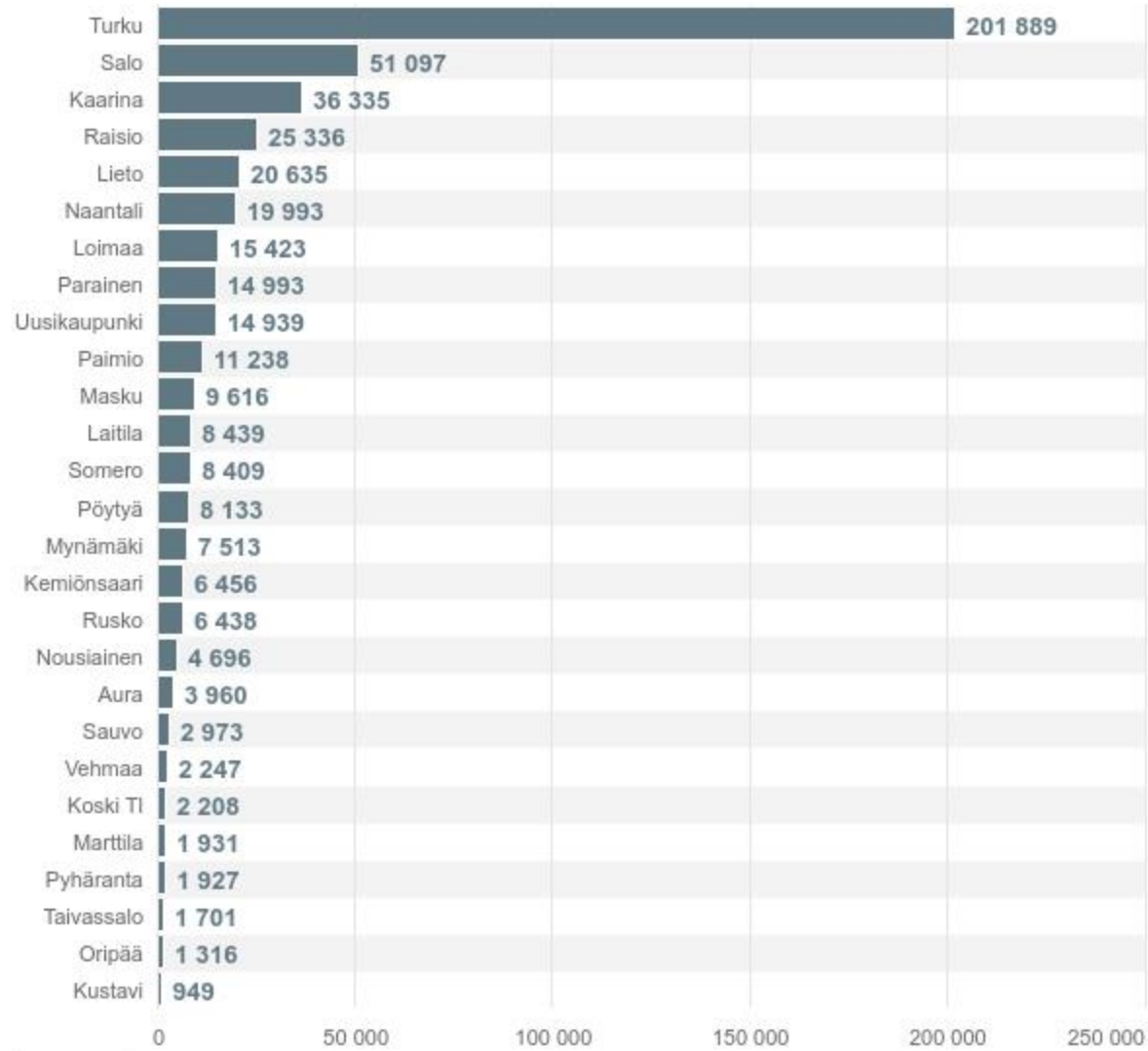


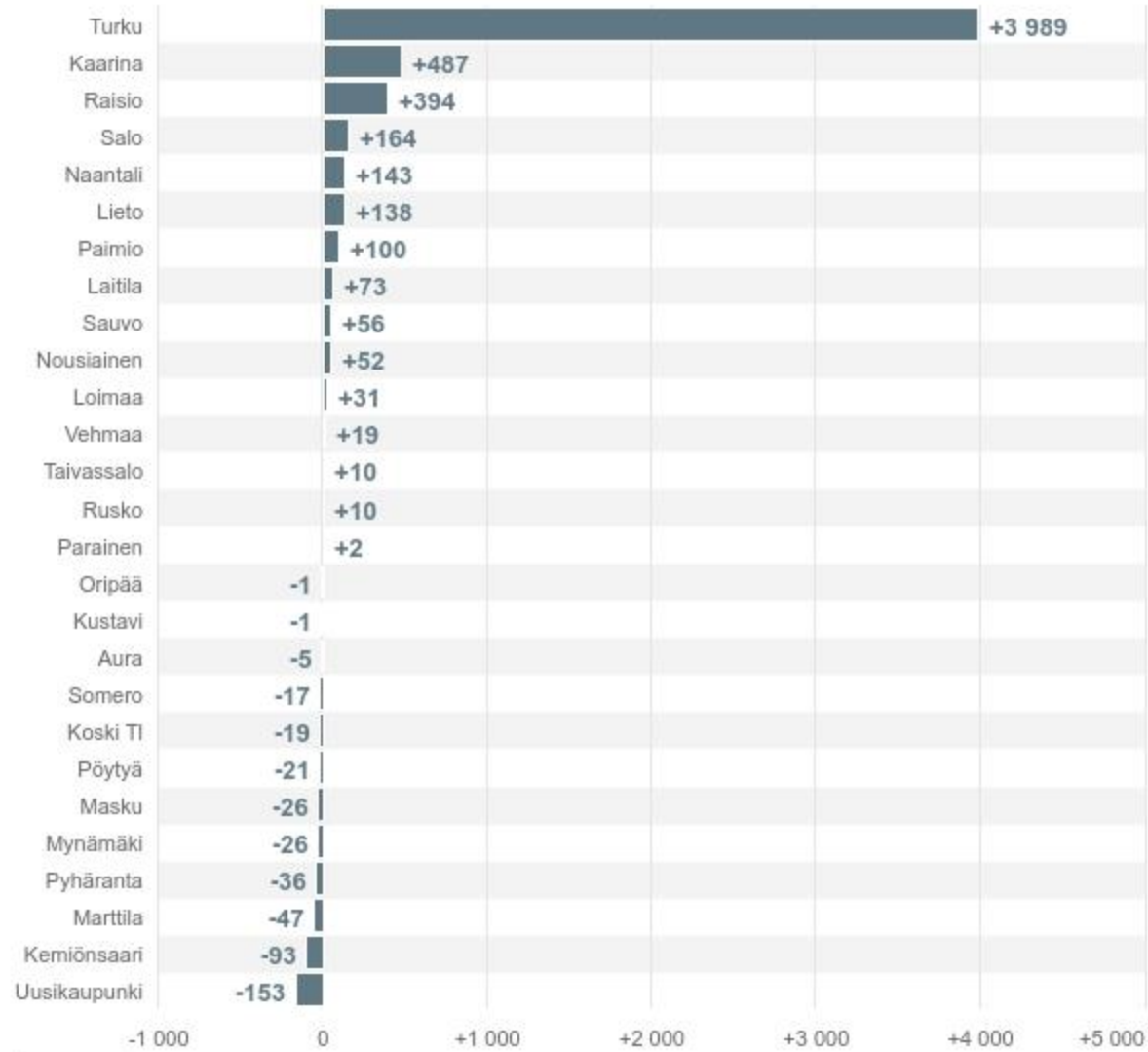
Kaupunginjohtajan katsaus

13.2.2024

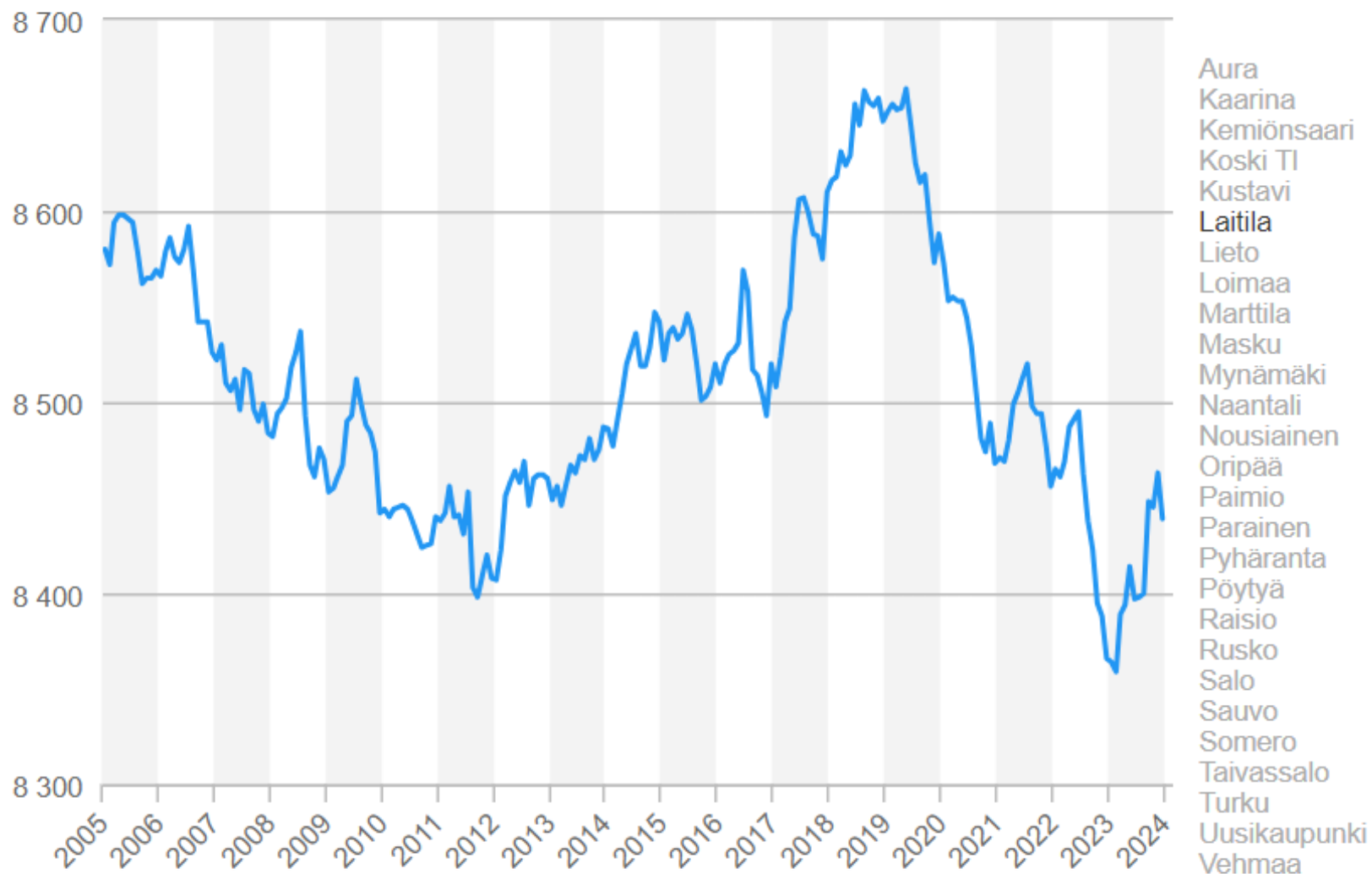
Asukasluku kunnittain 12/2023 (ennakkotieto)



Asukasluvun vuosimuutos kunnittain 12/2023 (ennakkotieto)



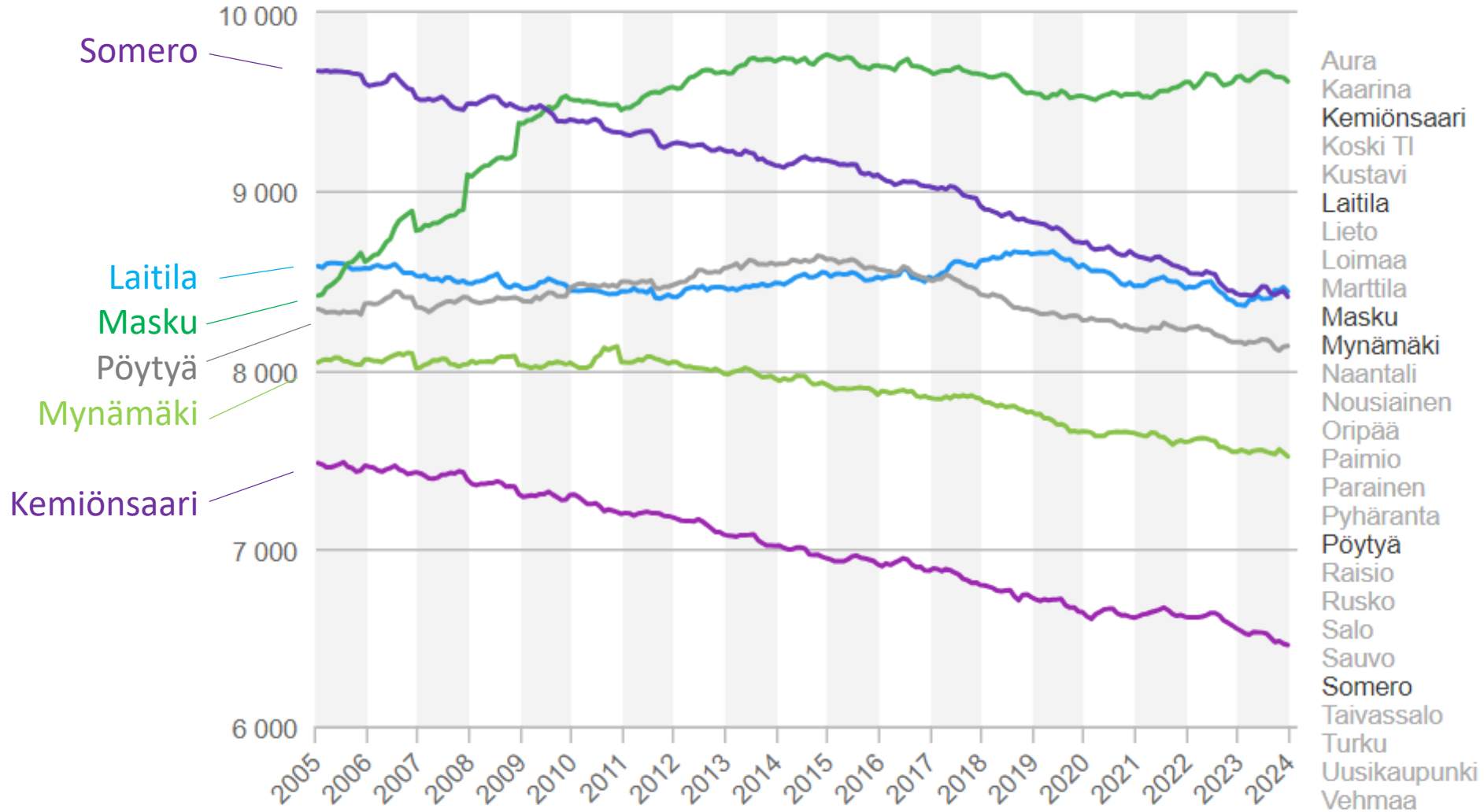
Asukasluvun kehitys kunnittain (valitse kunta oikeasta reunasta)



LOUNAISTIETO

Lähde: Tilastokeskus

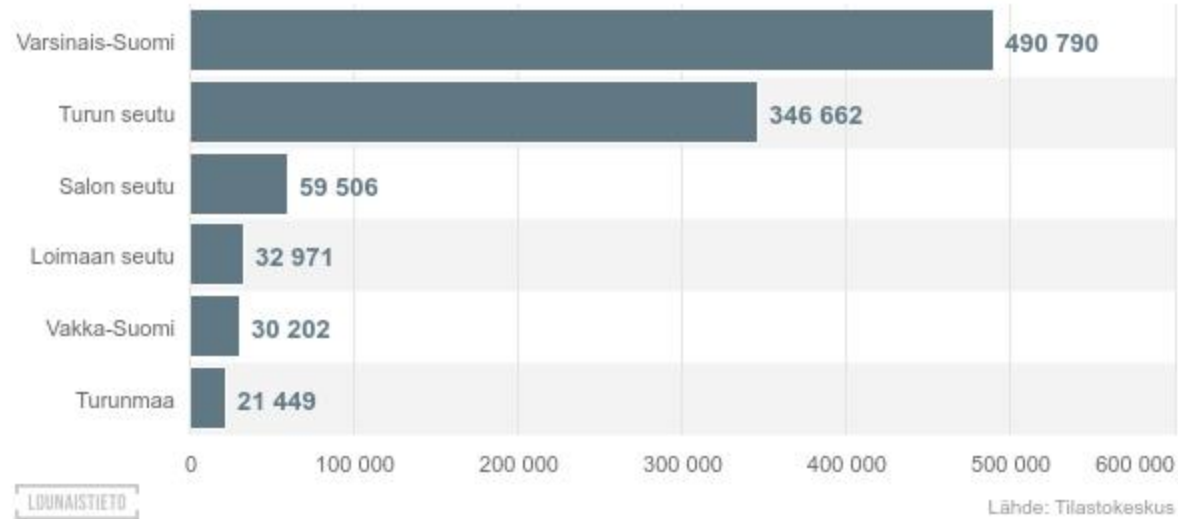
Asukasluvun kehitys kunnittain (valitse kunta oikeasta reunasta)



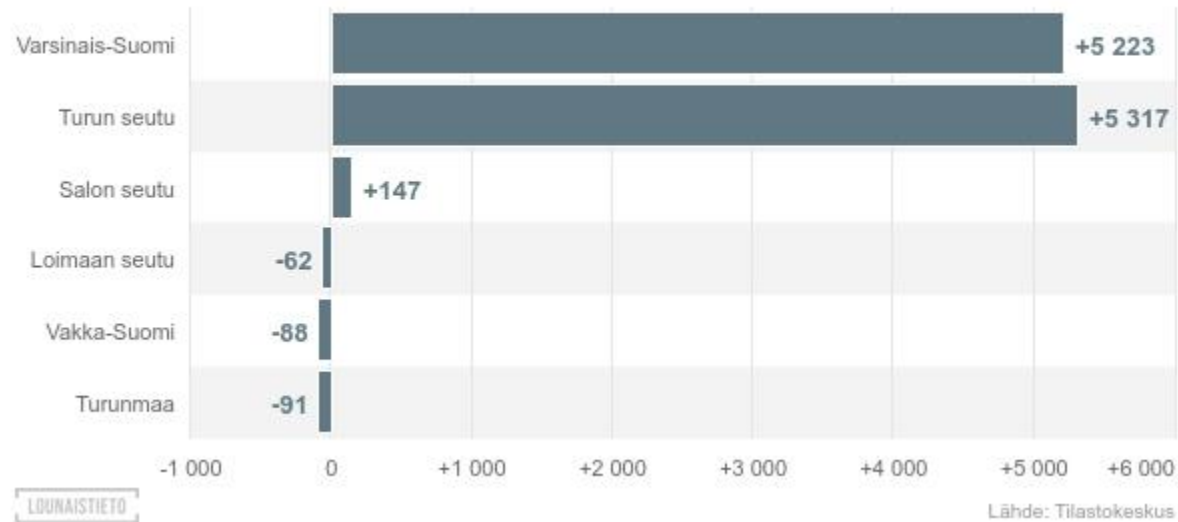
LOUNAISTIETO

Lähde: Tilastokeskus

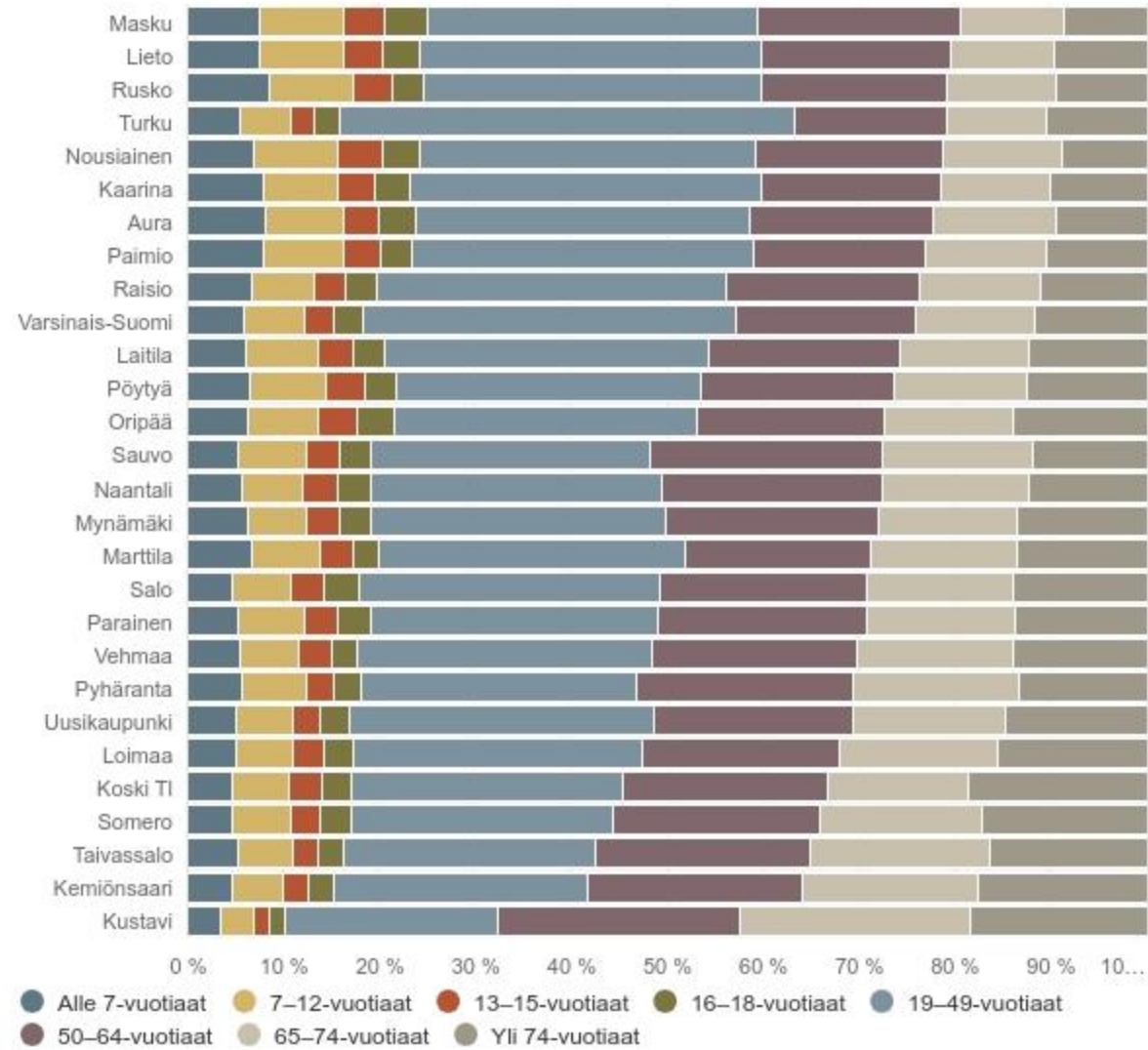
Asukasluku seutukunnittain 12/2023 (ennakkotieto)



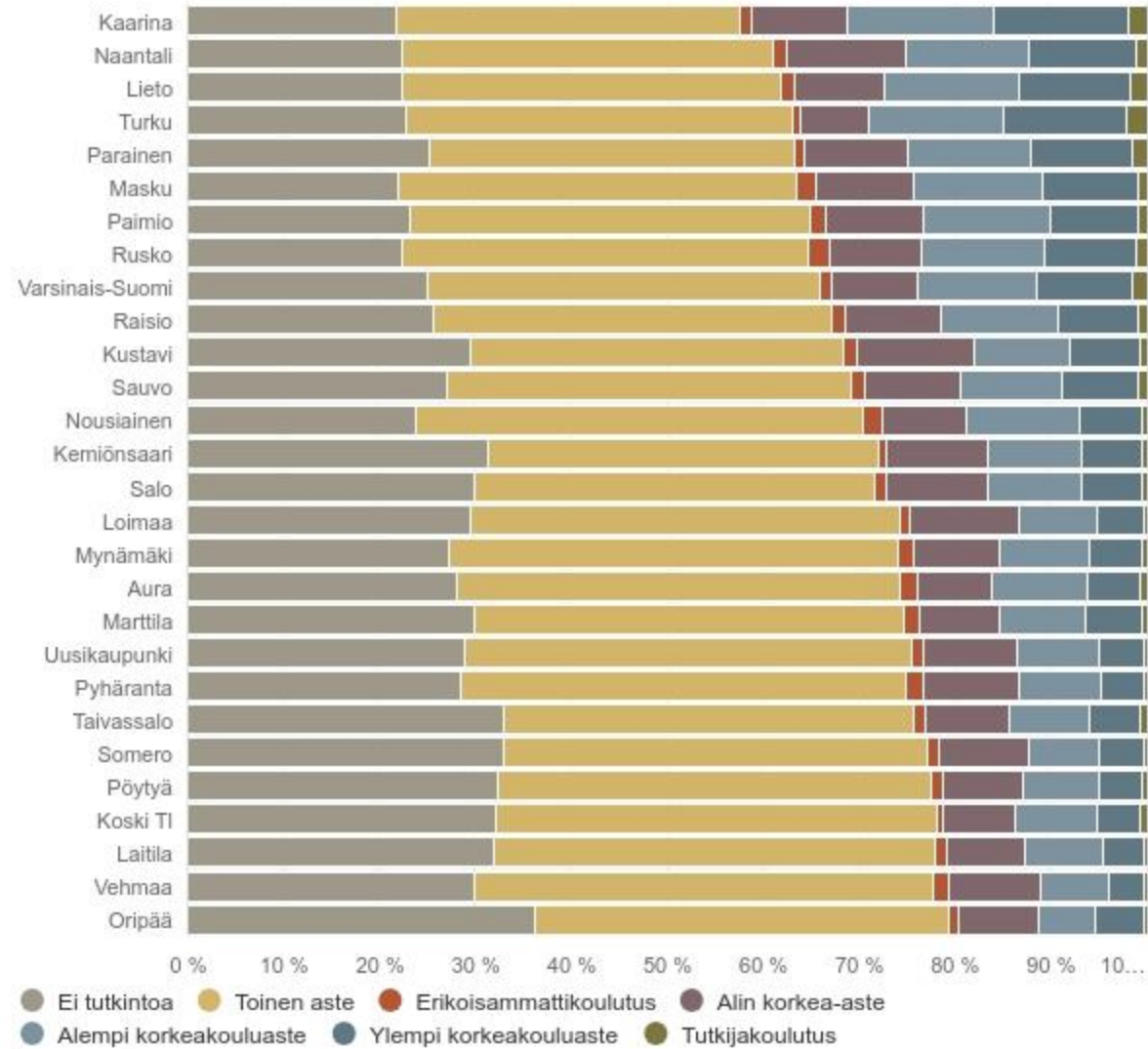
Asukasluvun vuosimuutos seutukunnittain 12/2023 (ennakkotieto)



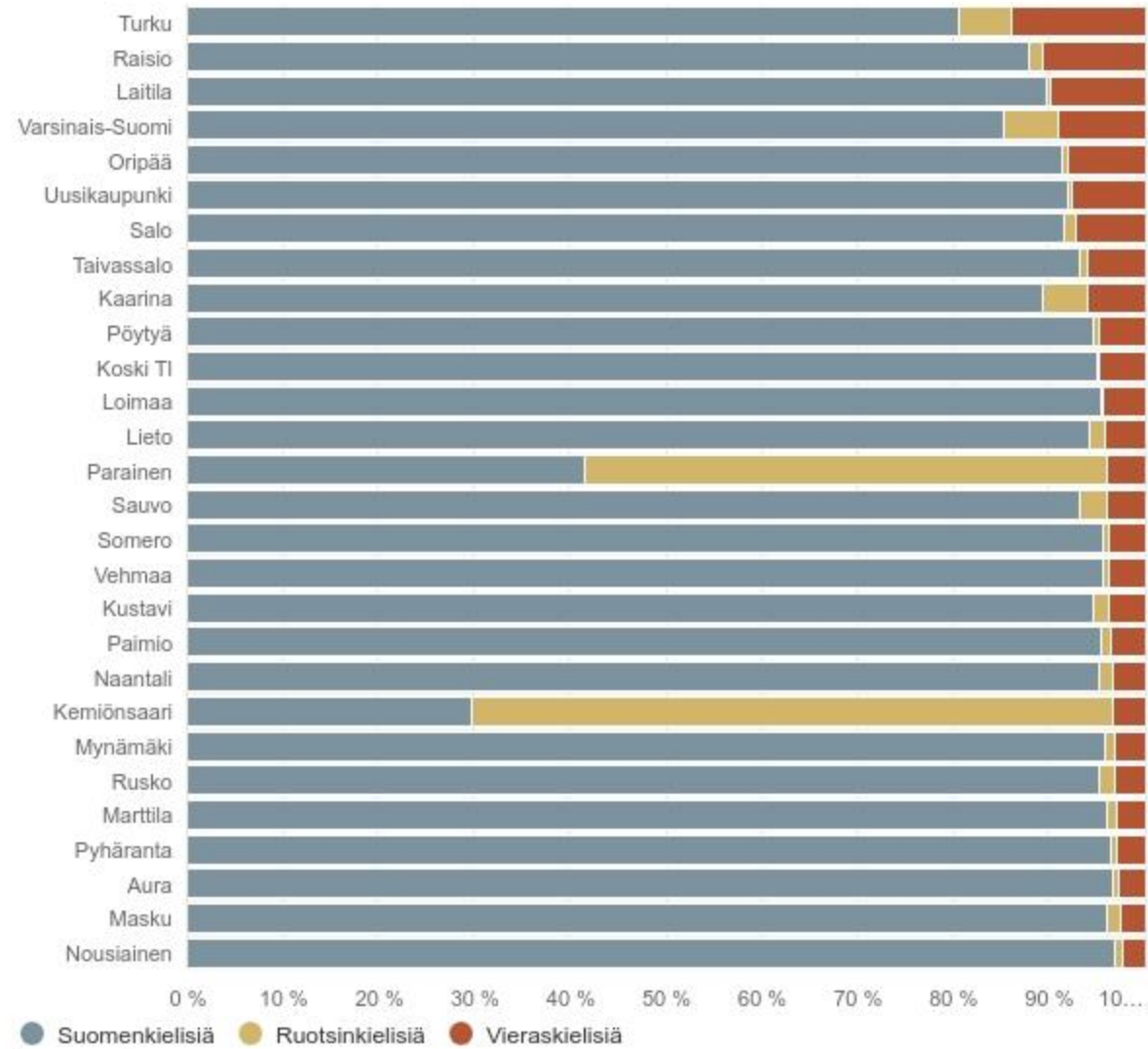
Väestön ikärakenne kunnittain vuonna 2022



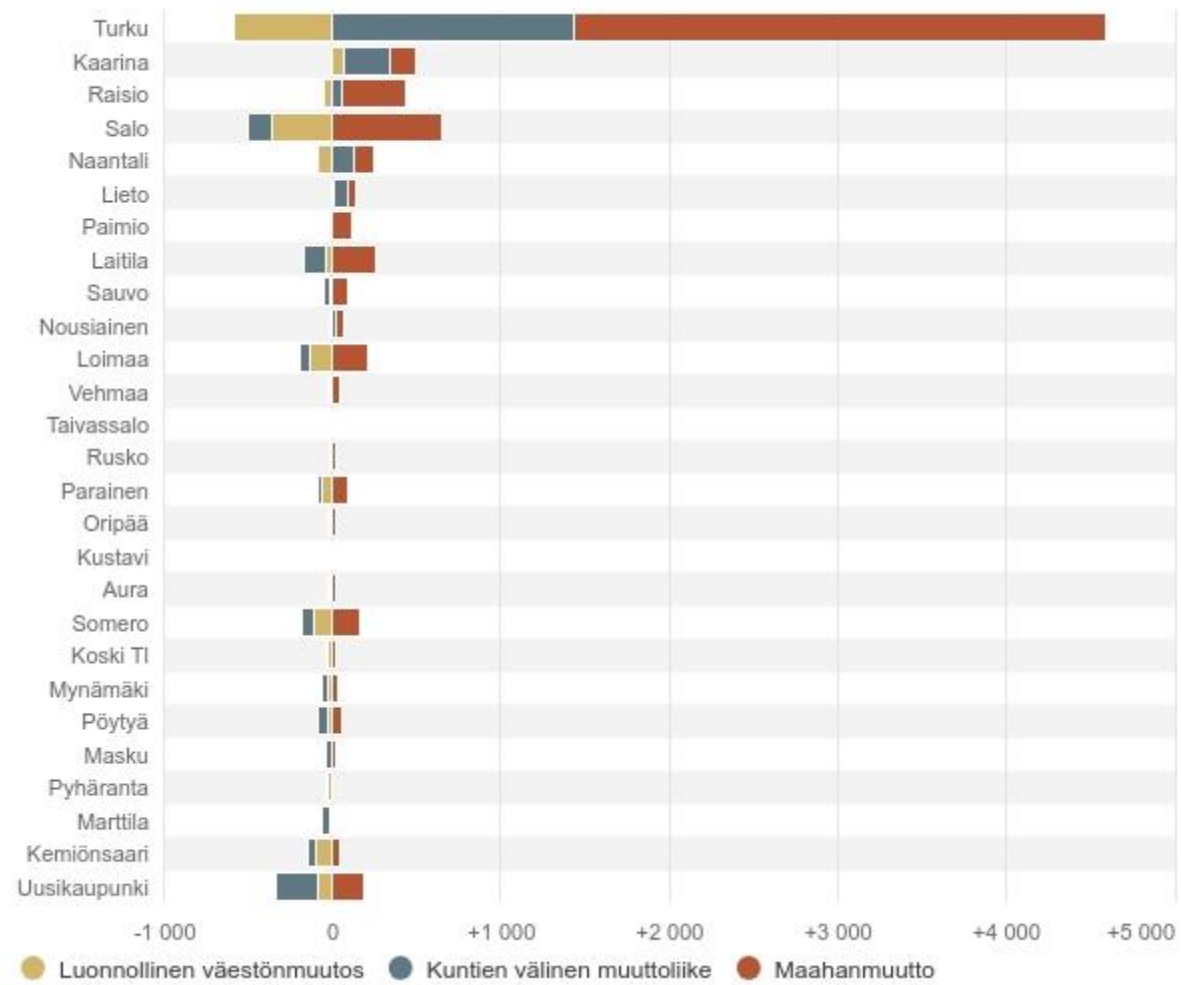
Väestön koulutusrakenne kunnittain vuonna 2022 (15 vuotta täyttäneet)



Väestö äidinkielen mukaan kunnittain vuonna 2022



Väestönmuutoksen osatekijät kunnittain 12/2023 (vuosisumma)



Ajankohtaisia poimintoja 1/2

- Winnovan sopeutusohjelma ja vaikutukset Laitilaan
- Varhan sopeutusohjelma ja vaikutukset Laitilaan
- Nuorisverstaan rahoituksen haasteet (Varha ja valtio)
- Varppeen koulun sisäilma
- Lukio ja yhteishaku
- Laitilan talot: pääomituksen tarve jne.
- Kuninkaanmännyn vesi Oy: pääomituksen tarve?
- Valtionosuusleikkaukset ja tulevat uudet tehtävät
- Hallituksen kehysriihi ja lisäsopeutuksen tarve

Ajankohtaisia poimintoja 2/2

- Tasapainottamisohjelman valmistelu
- Kunta- ja tonttimarkkinointikampanja
- Kiinteistökauppojen valmistelu: Neuvola, ns. Esson tontti jne.
- Kelan itsepalvelupiste, Poliisin kameravalvonta jne.
- TE-uudistuksen valmistelu
- ÄRM-hankkeet ja niihin osallistuminen